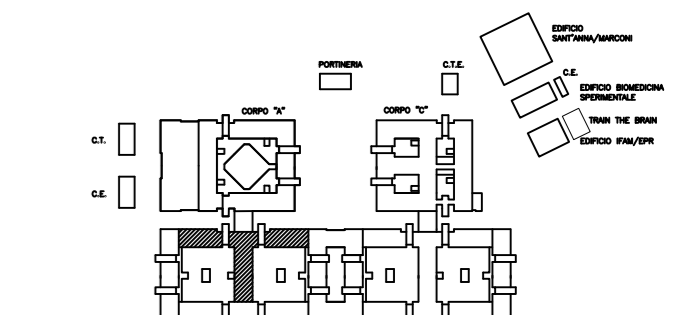
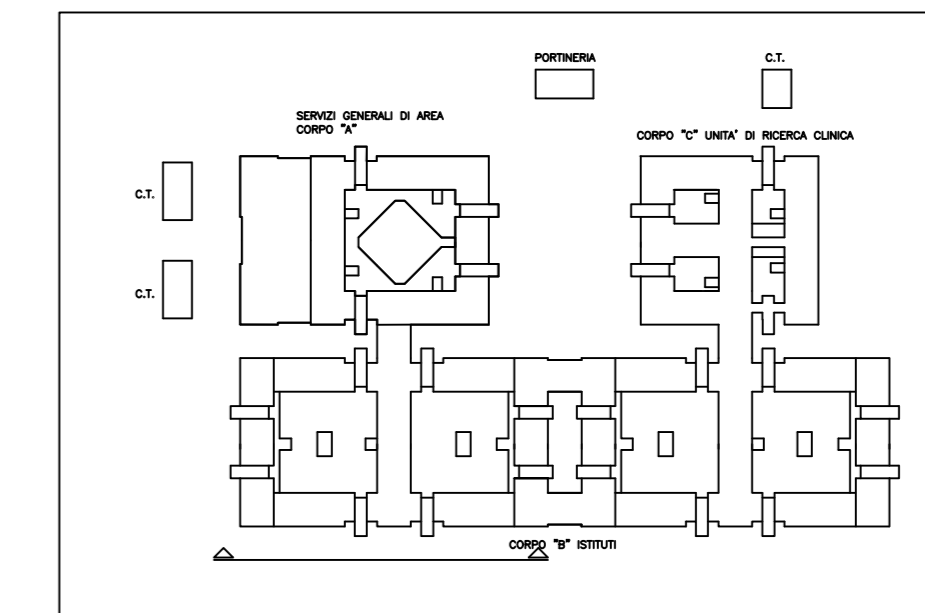
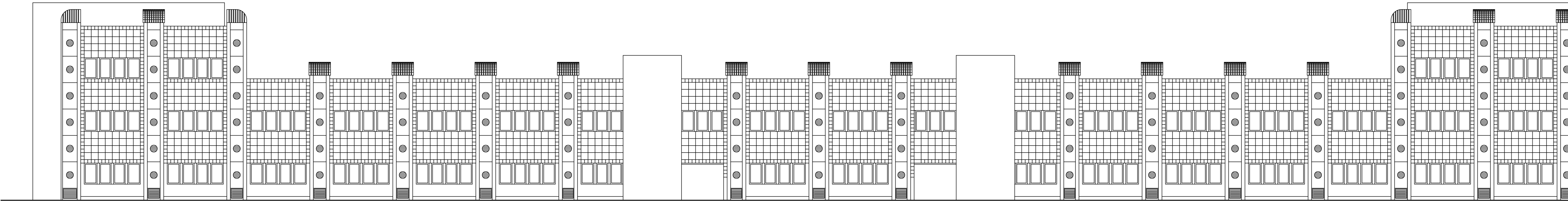


PROSPETTO SU VIA LUZZATO



Sopraelevazione Edificio "B"
dell' Area della Ricerca del C.N.R. di Pisa

PROGETTO PRELIMINARE
(Art.17-23 DPR 207/2010)

COORDINATORE E PROGETTISTA: Dott. Ing. Ottavio ZIRILLI

DIREZIONE DEI LAVORI:	DIRETTORE TECNICO:	COORDINATORE DELLA SICUREZZA IN FASE DI PROGETTAZIONE:	COORDINATORE DELLA SICUREZZA IN FASE DI ESECUZIONE:
-----------------------	--------------------	---	--

REV.	AGGIORNAMENTI	DATA
1		
2		
3		
4		

OGGETTO: Stato Attuale
Prospetto Nord

NUMERO FILE: E - A - 08
TAVOLA

DWG:
E-A **08**
NUMERO

SCALA: 1:100 DATA: 02/2016