

SE NON DIVERSAMENTE SPECIFICATO TUTTE LE DIMENSIONI SONO IN mm. E SI INTENDONO A PEZZO FINITO

ALBERI h FORI h ALTRE QUOTE .h UNI 6398 UNI 6390

VALORI ANGOLARI ±30°

SMUSSI DI SPIGOLI 0,2-0,5

RACCORDI CONCAVI 0,5-1

FILETT. QUALITÀ MEDIA UNI 5545

TOLL. GEOM. SUPERFICI-ASSI 0,1 SU 100

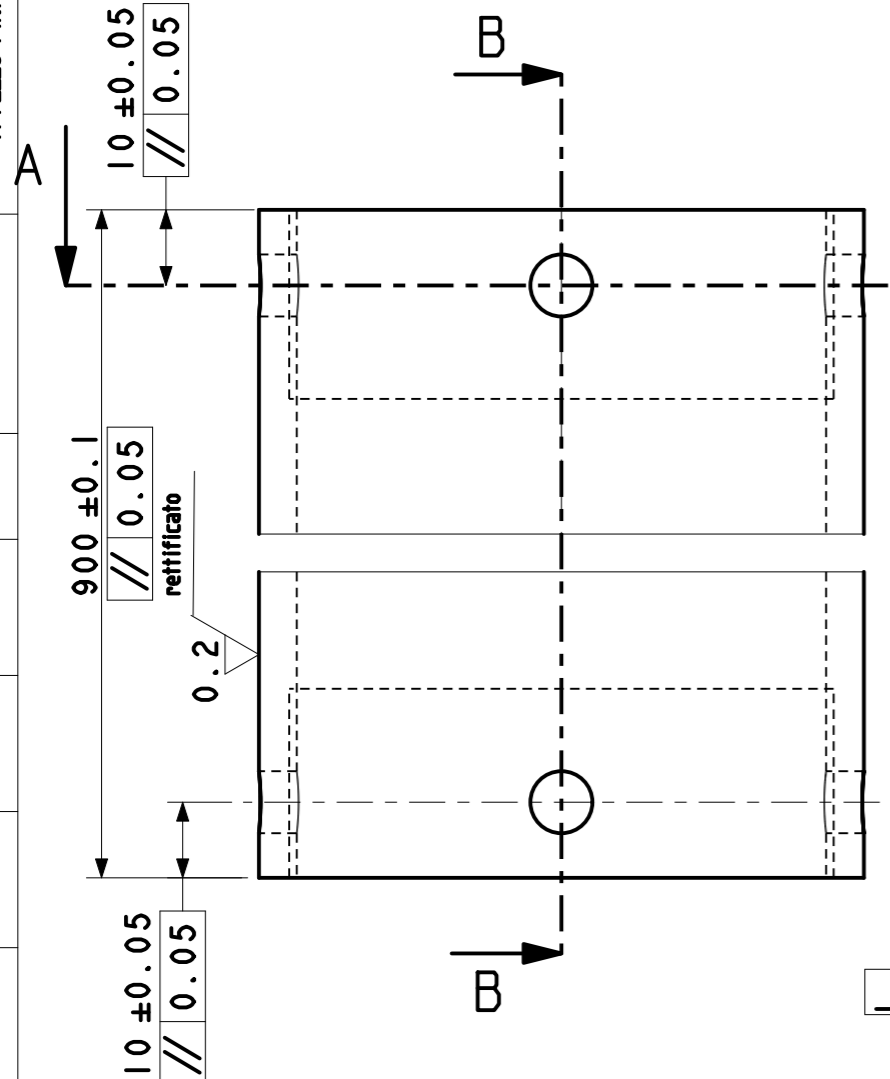
ERRORE DI ROTAZIONE 0,2 SU 360°

RUGOSITÀ R_a 3,2 nm

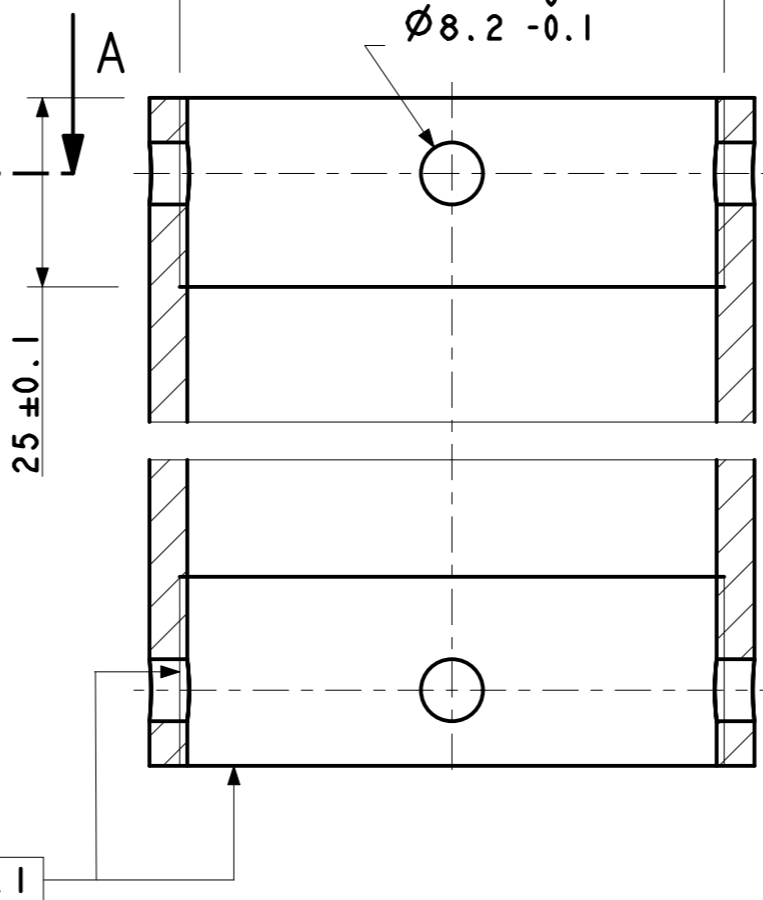
CARPENTERIA SALDATA .h 13

CARPENTERIA CHIODATA .h 14

FOGLIO DI MODIFICA		REV.	DATA	ZONA	DESCRIZIONE	COMPILATO	APPROVATO



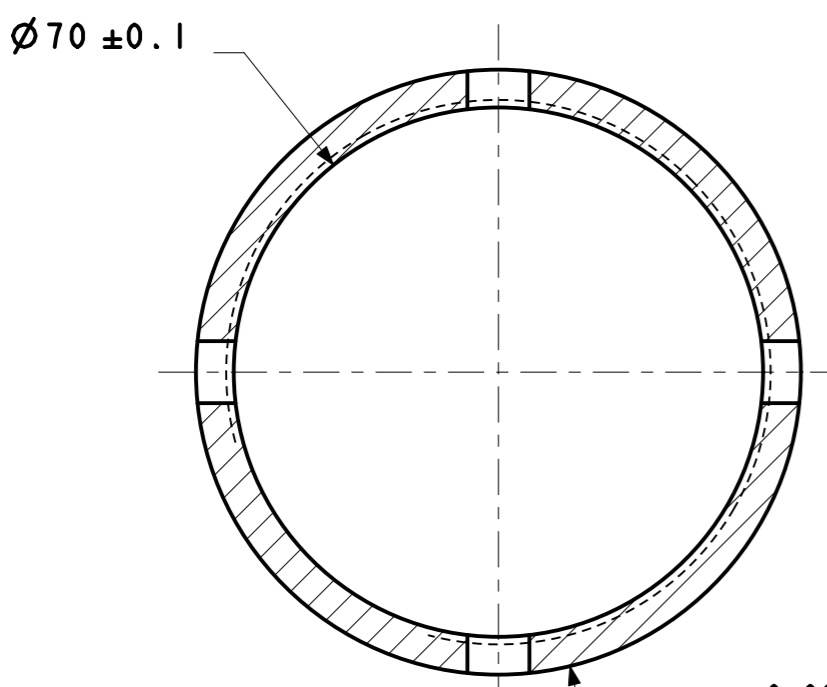
per trattamenti superficiali e lavorazioni vedi note da 1 a 6



SECTION B-B

NOTE:

1. ASPORTAZIONE DI MATERIALE : RIFERIMENTO QUOTA DI PARTENZA COME DA DISEGNO ASPORTAZIONE DI 0,7 MM. SUL DIAMETRO SUCCESSIVA RETTIFICA R_a=0,2
2. TEMPRARE CON PENETRAZIONE DELLA ZONA TEMPRATA PARI A 1,2-1,5 MM SULLO SPESSORE
3. CROMARE CON SPESSORE DI CROMATURA FINITO PARI A 0,35 MM. E R_a=0,2
4. PORTARE ALLE DIMENSIONI E CARATTERISTICHE DIMENSIONALI COME DA DISEGNO
5. ACCIAIO BONIFICATO 38NiCrMo4
6. DOVRA' ESSERE CERTIFICATA LA DUREZZA SUPERFICIALE SUL MATERIALE:
-ALLO STATO DI FORNITURA,
-DOPO TEMpra,
-A CROMATURA E RETTIFICA AVVENUTE



SECTION A-A

Ø80 +0.001 -0.019(h6) 0.01
vedi nota 1

SCALE 1/1

POS.	DESCRIZIONE	TIPO	Q.TA'	MATERIALE	CARATTERISTICHE E/O SPECIFICHE	NOTE	DIMENSIONI	RIFERIMENTO E/O DISEGNO
I	ASTA	PART	I	35CM4	Bonificato	5.	Ø80x900 #5	CSAT344001004A

INSEAN
ISTITUTO NAZIONALE PER STUDI ED ESPERIENZE DI ARCHITETTURA NAVALE ROMA

PROGETTO PROVE CAPSIZING
GRUPPO CAPSIZING
CARENA N. COSTRUZIONE

DENOMINAZIONE ASTA

DISEGNO N. CSAT 344 001 004

NUM. PARTICOLARE ASSIEME SUCCESSIVO APPROVATO DA DATA

FORMATO A3 MODIFICHE A

NOME FILE ASTA.DRW

