

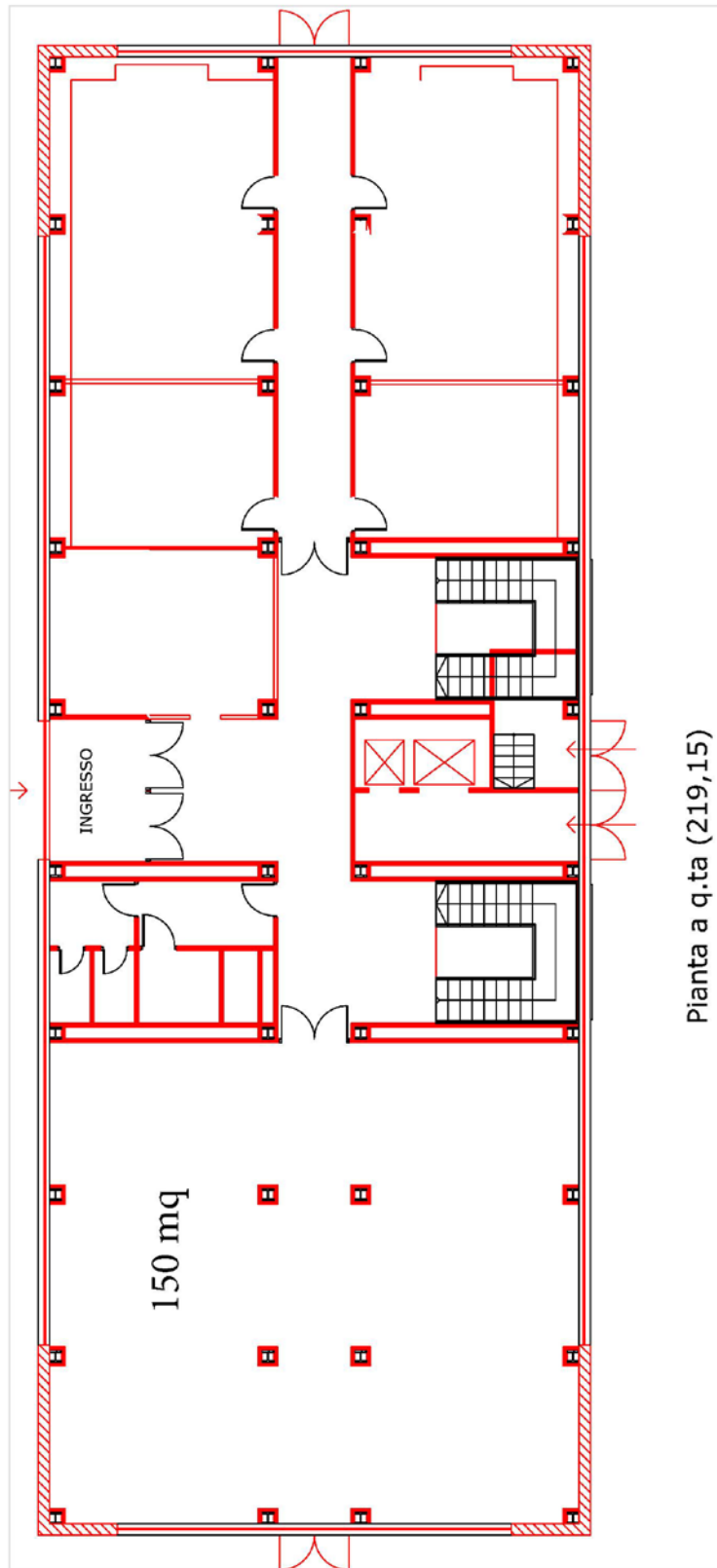
Allegato 3

Capitolato tecnico

(Caratteristiche tecniche)

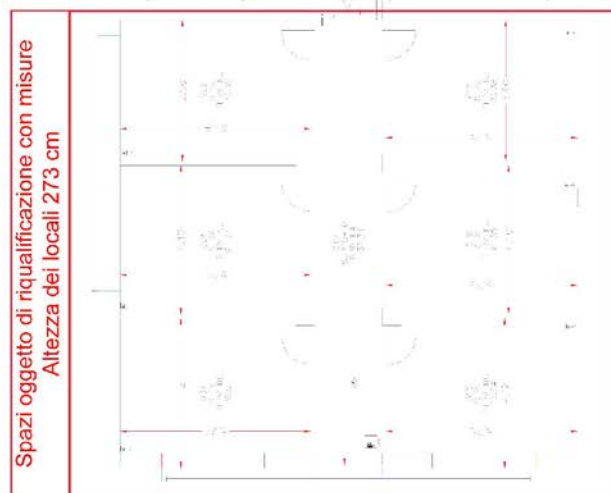
Le caratteristiche di seguito indicate rappresentano i requisiti tecnici unici che i lavori edili ed impiantistici dovranno possedere. Tutti i materiali della presente fornitura dovranno essere, senza difetti, originali e nuovi di fabbrica o in ogni caso con qualità e pregi uguali a quanto contrattualmente prescritto, completi di tutti gli accessori necessari e al soddisfacimento delle specifiche tecniche richieste. Nonché la regolare esecuzione degli stessi a regola d'arte.

(Attuale suddivisione degli spazi)



(Progetto dei lavori con misure)

EX SEGRETERIA



PIANTA PIANO TERRA

(Specifiche tecniche e quantità richieste)

Np Codice	Descrizione	Quant.
01 PARETI MOBILI	<p>Fornitura e posa in opera di moduli parete mobile cieca MP 1 di dimensioni larghezza mm 1200, altezza da pavimento a controsoffitto mm 2730 avente sp. Tot mm 95 composta da struttura interna verticale non apparente (montanti) in acciaio zincato sp. 6/10 a sez. "C" di dim. mm 68x32 con asole per passaggio impianti ed aletta di irrigidimento dorsale inseriti nella parte inferiore nella guida a pavimento in acciaio zincato sp. 6/10 avente sez. U di dim. mm 70x40 provvista di guarnizione biadesiva in neoprene sp. mm 3 e nella parte superiore nel profilo di finitura perimetrale in estruso d'alluminio (senza necessità di pressori) avente sezione adeguata a contenere, nella parte centrale la struttura e lateralmente il tamponamento o la parte vetrata.</p> <p>Tamponamento dei due lati della struttura con lastre in truciolare nobilitato bifacciale in classe di reazione al fuoco "E", e contenuto di formaldeide in classe "E1" di colore a scelta D.L. di sp. mm 12, poggiate ad incastro nelle apposite molle in acciaio o su piastre in alluminio, fissate meccanicamente tramite viti alla struttura con profili estrusi d'alluminio a sez. Omega, con copriviti ad incastro in PVC di colore grigio, il tutto completo di battiscopa, profili di completamento iniziale/terminale in alluminio e inserimento nell'intercapedine formatasi fra le lastre del tamponamento cieco di isolante tipo lana di roccia sp. mm 50 dens. 40 kg/mc. Tutti i profili di finitura d'alluminio sono di colore anodizzato argento.</p>	115 mq
02 PORTE	<p>Fornitura e posa in opera di porta per parete mobile MA 09 AP composto da telaio porta in alluminio estruso completo di squadre di allineamento dimensioni in asse mm 2100x900 (vuoto mm 2050x850), anta singola con apertura a sporgere con bordo in profili d'alluminio e pannello porta costituito da doppio pannello in truciolare sp. mm 12 spessorato per uno sp. totale mm 40 con finitura in nobilitato colore bianco, completa di ferramenta e maniglia premi-apri Meroni, il tutto fissato alla struttura con profili estrusi in alluminio a sez. Omega tramite viti, copriviti di colore grigio. Tutti i profili di finitura sono in alluminio anodizzato argento</p>	6
03 PAVIMENTO IN LAMINATO	<p>Fornitura e posa in opera di pavimentazione, provvista di marcatura CE, in laminato RML (Reinforced Multilayer Laminate) antistatico, con supporto in fibra di legno ad elevata densità (HDF densità 900-950 Kg/m³), colore a scelta, con incastro 2-Lock che consente una posa di tipo flottante di lunghissima durata. Il pavimento presenta inoltre trattamento dei giunti MRTech per prevenire possibili infiltrazioni d'acqua e le seguenti caratteristiche:</p> <ul style="list-style-type: none"> • Antistatico fisiologico ≤ 2KV. 	150 mq

