

# ALLEGATO 1

## INDICE

### **Appalto a):**

#### **OPERE SPECIALISTICHE ESTERNE**

portone

### **Appalto b):**

#### **OPERE SPECIALISTICHE IN AMBIENTE MARINO**

1. Tubazioni subacquee per presa acqua di mare, 1.1 regolazione flusso tubo di carico
2. Sistema di movimentazione pompa, 2.1 scaletta parete pozzo, 2.2 sostegno pompa sul pozzo

### **Appalto c):**

#### **OPERE DA IMPRENDITORE EDILE**

1. Intonaci interni ed esterni,
2. Terrazzo,
3. Tubo acqua dolce,
4. Box stagno climatizzato

### **Appalto d):**

#### **OPERE DA IMPIANTISTA ELETTRICO E MECCANICO**

1. Forza motrice,
2. Luci,
3. Climatizzazione,
4. Rete dati,
5. Cablaggio strumenti.

### **Appalto e):**

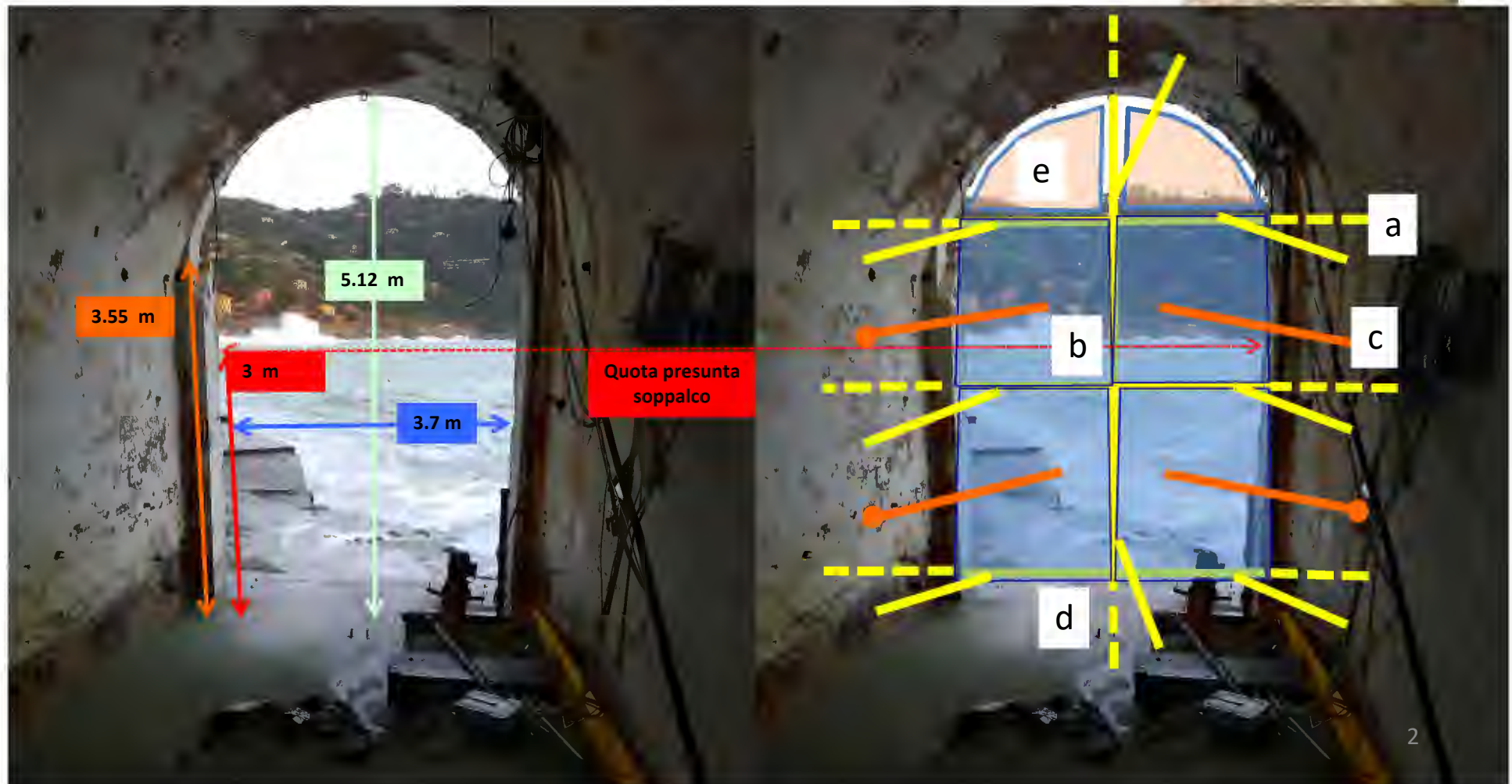
#### **OPERE SPECIALISTICHE INTERNE**

Soppalco in vetroresina autoportante

## Appalto a) portone

### Ripristino

- Struttura in putrelle murate con eventuali rinforzi
- Ante in acciaio su telaio portante,
- Controventature mobili (ingombro compatibile con soppalco),
- Battente ancorato a terra,
- Parte apribile,
- Sistema di chiusura.





prima  
Della mareggiata

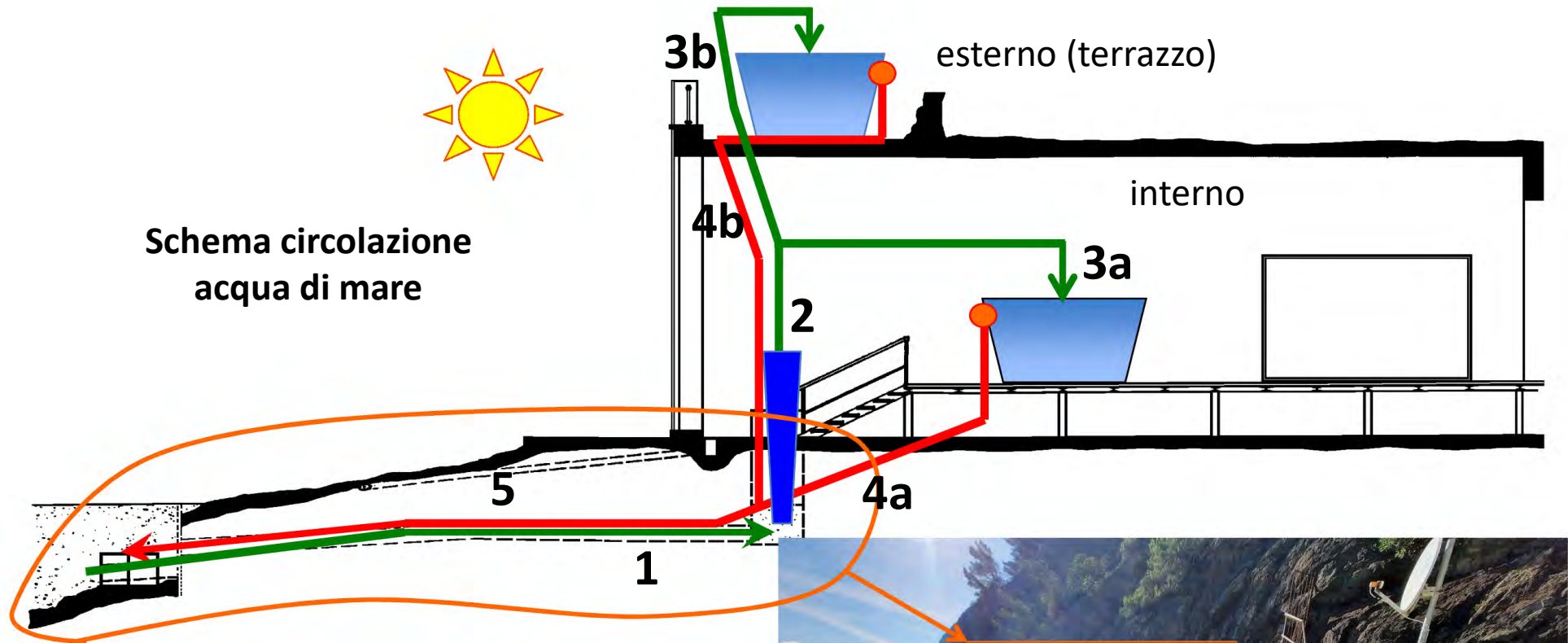


dopo  
La mareggiata





## Appalto b) 1. Tubazioni subacquee per presa acqua di mare

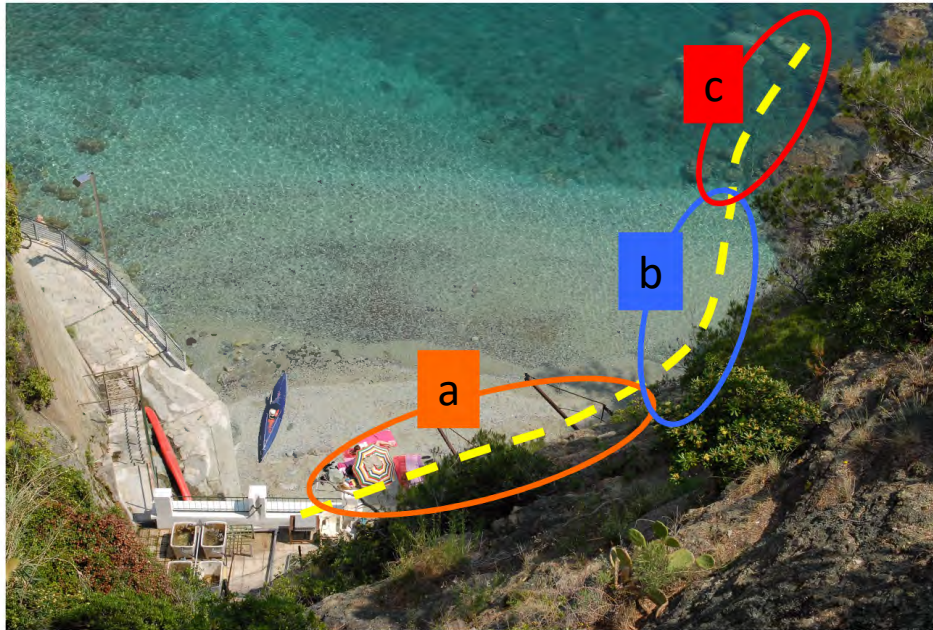


### CIRCOLAZIONE IN CONTINUO DELL'ACQUA DI MARE

1. l'acqua fluisce nel pozzo attraverso il tubo di carico (**verde**)
2. la pompa alimenta la linea di distribuzione
- 3.A l'acqua giunge alle vasche poste all'interno
- 3.B l'acqua giunge alle vasche poste all'esterno
- 4.A l'acqua in eccesso esce dalle poste all'interno
- 4.B l'acqua in eccesso esce dalle poste all'esterno
- 5 le acque di scarico vengono restituite al mare attraverso il tubo di scarico (**rosso**)

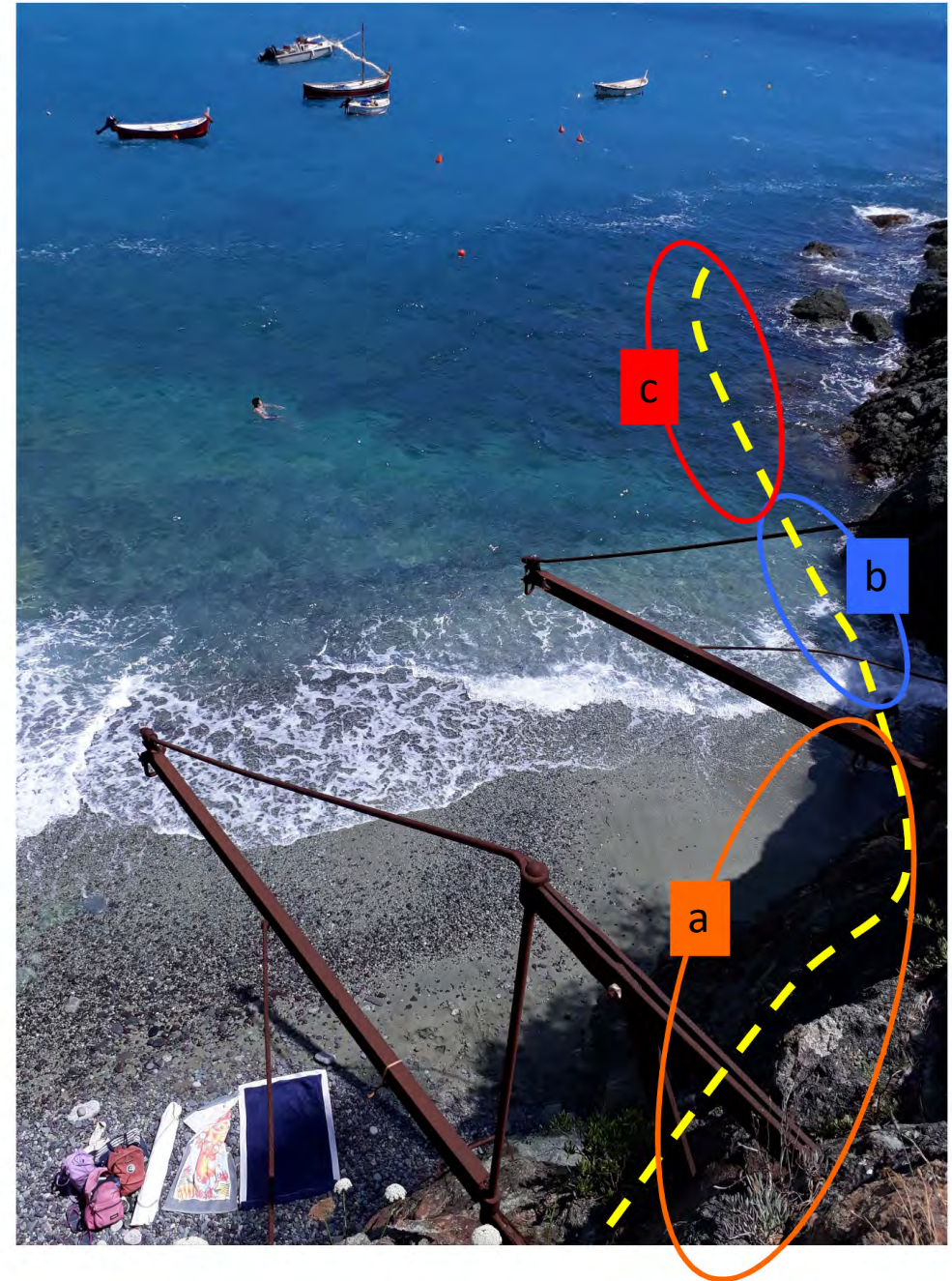






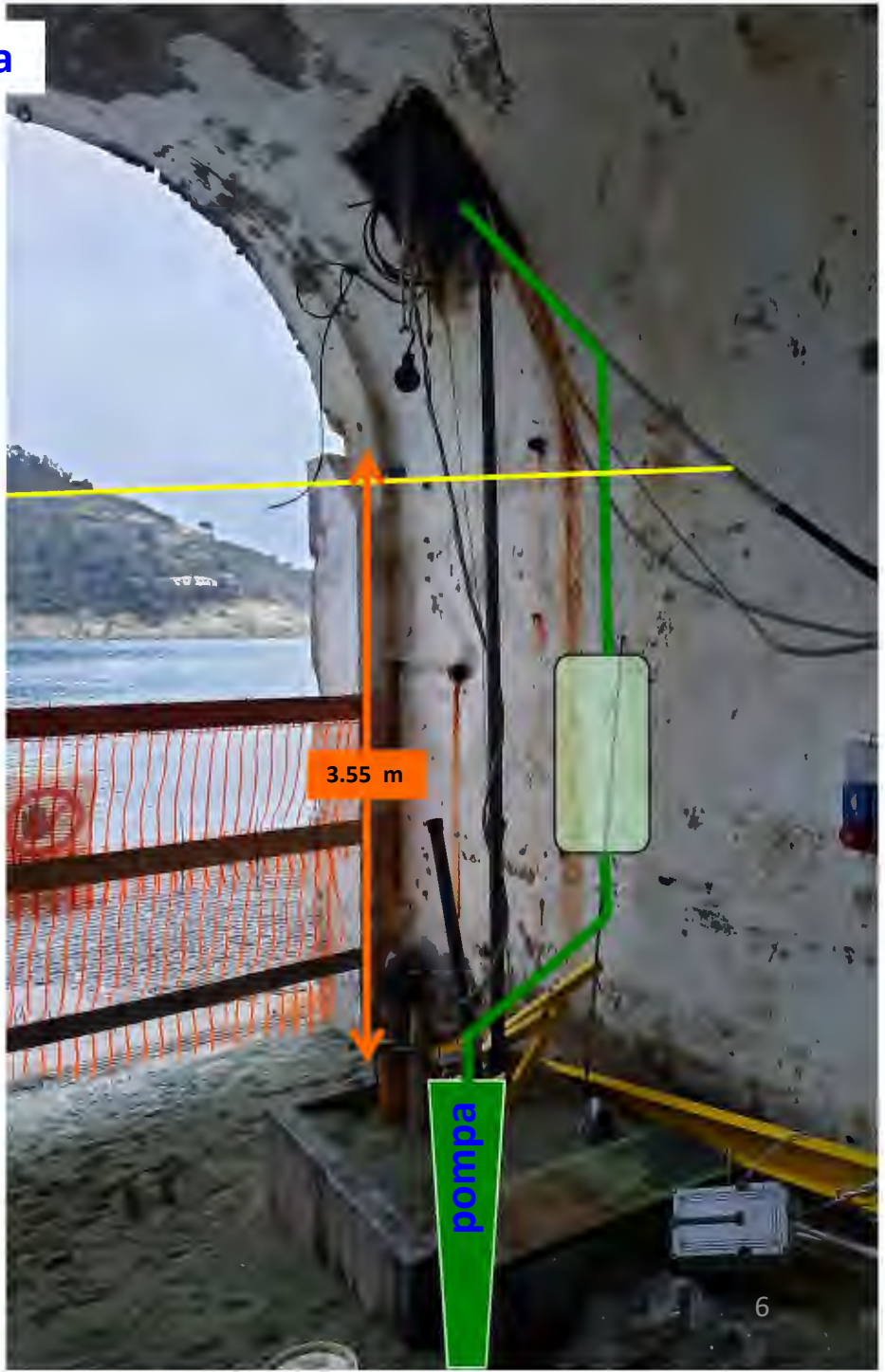
### RIPRISTINO LINEA PRESA D'ACQUA

1. Disarmo linea danneggiata,
2. Posa linea nuova:
  - Lunghezza: circa 30-35 m,
  - Tracciato: linea gialla tratteggiata,
  - Tubi: n. 2, PVC 90 mm,
  - Posizione e modalità:
    - a. **Parte sotto la sabbia emersa**: trincea profonda circa 1.5 m, vincoli alla roccia con maggiore densità possibile,
    - b. **Parte sotto la sabbia immersa**: vincoli alla roccia,
    - c. **Parte sott'acqua (oltre il banco di sabbia 'b')**: vincoli.



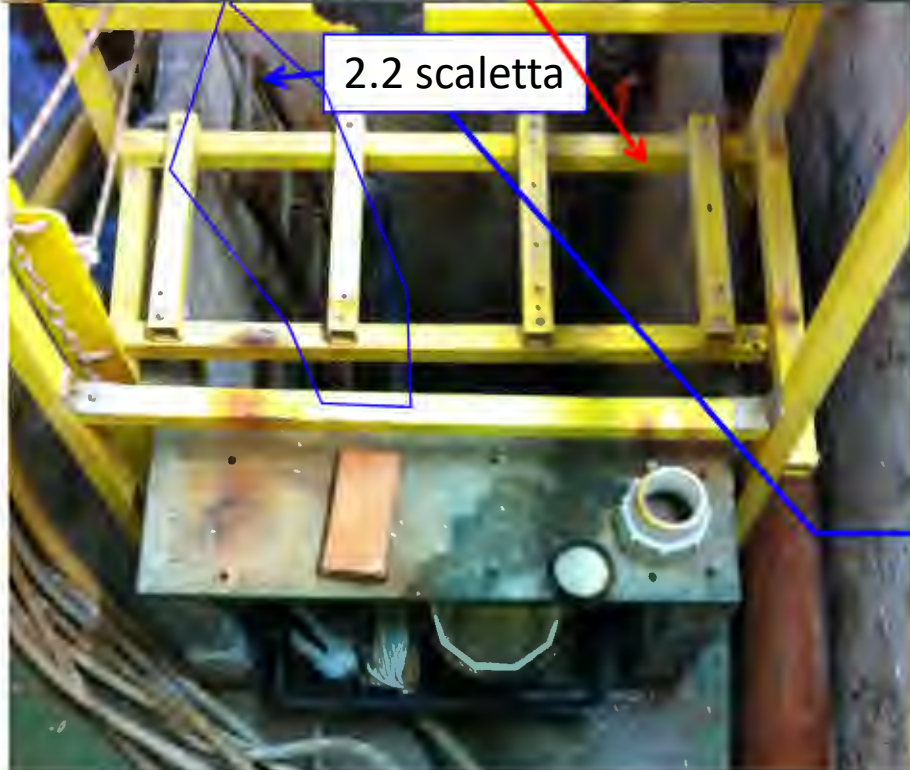


**Appalto b) 2. Sistema di movimentazione pompa**





1.1 Regolazione flusso  
Tubo di carico





## Appalto c) 1. intonaci esterni ed esterni



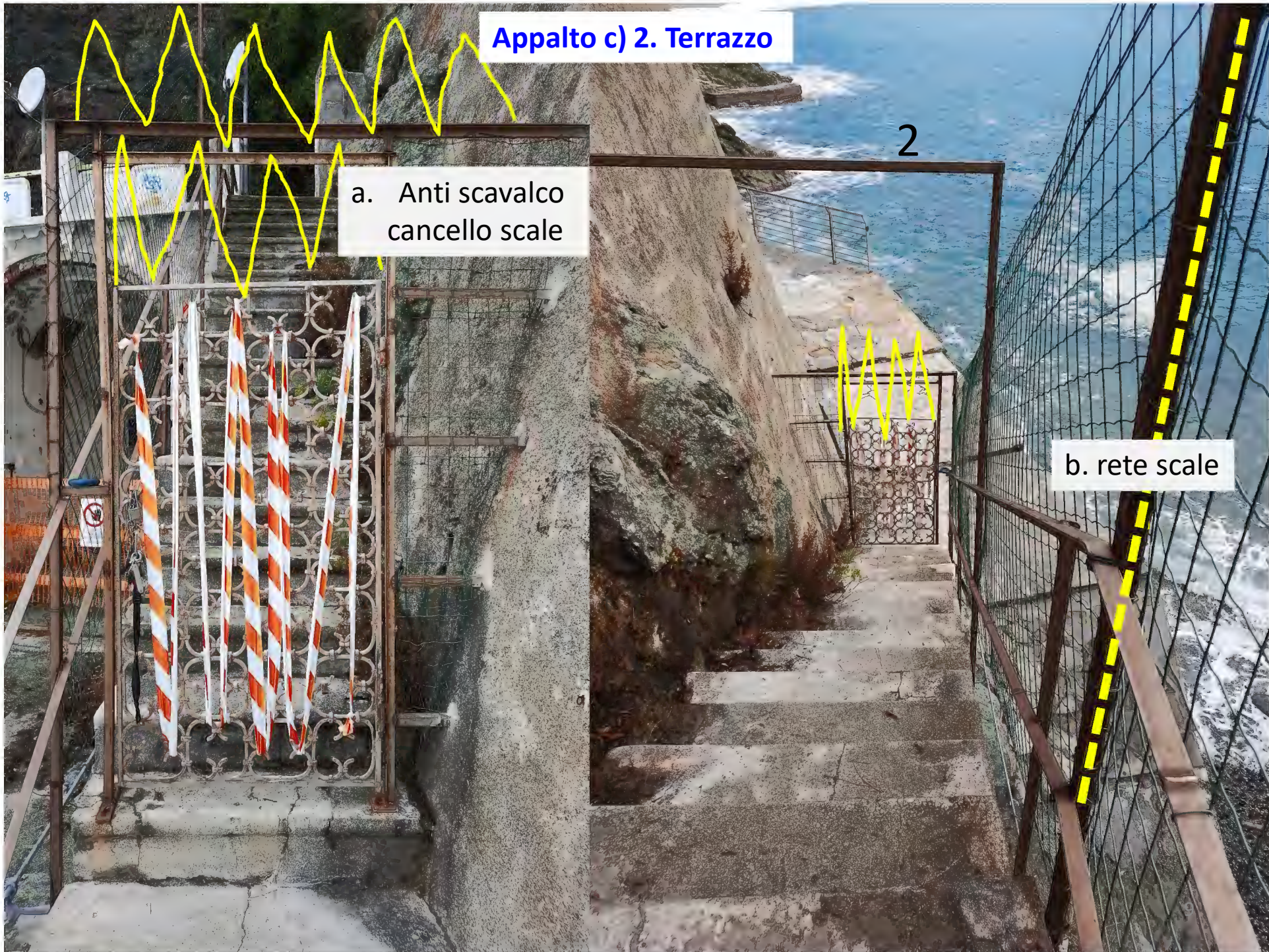


**Appalto c) 2. Terrazzo**

2

a. Anti scavalco cancello scale

b. rete scale





## Appalto c) 2. Terrazzo



c



d



e



g



f

- c. ringhiera (inox),
- d. bordo copertura pavimento-terrazzo
- e. Muretto scarico acqua dolce
- f. rete lato monte
- g. Ampliamento botola



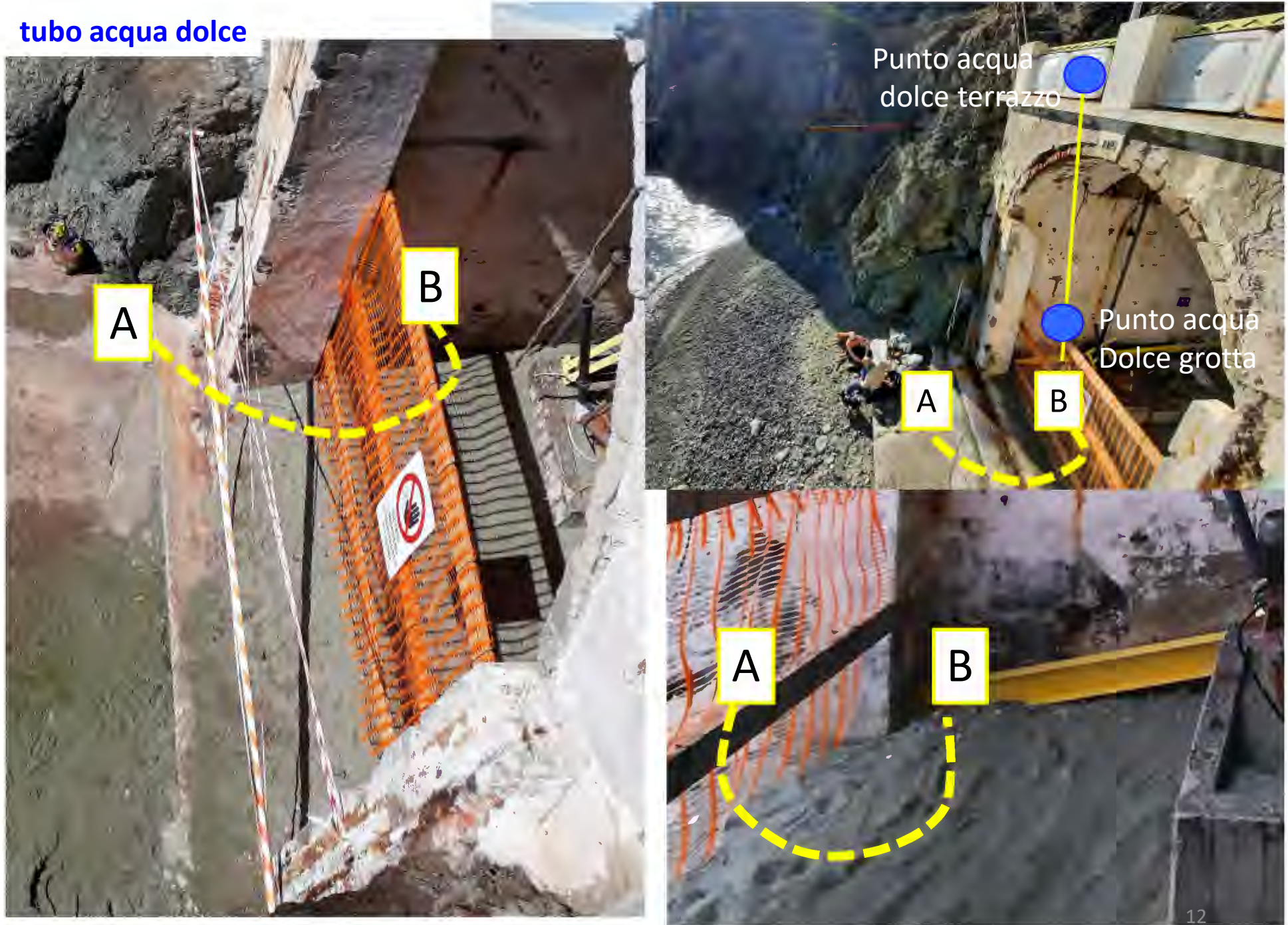
### Appalto c) 3. tubo acqua dolce

- Spostare il tubo dal punto A (esterno), al punto B (interno)
- Da 'B' derivare 1 punto acqua dolce grotta, 1 punto acqua dolce terrazzo



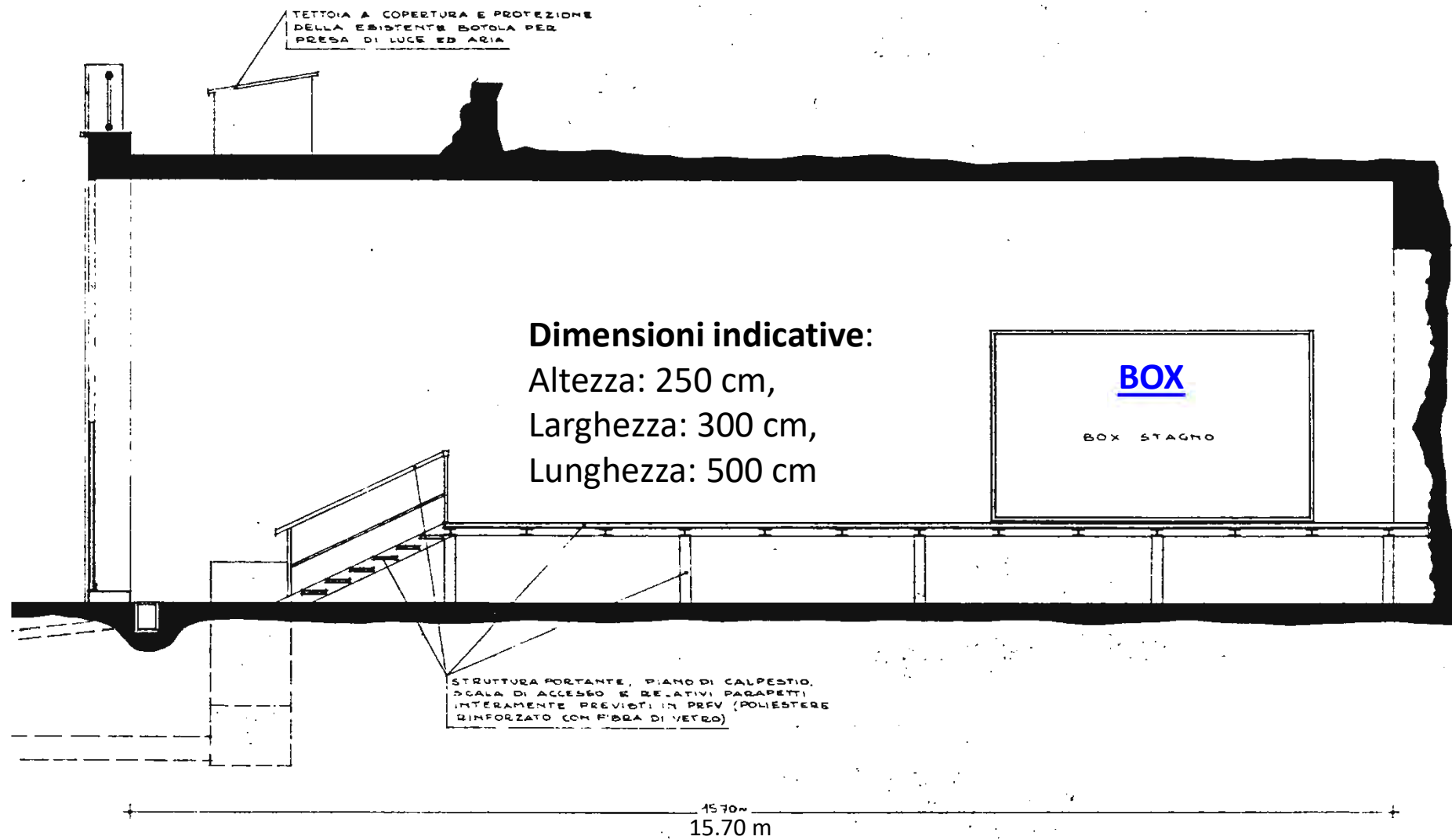


tubo acqua dolce

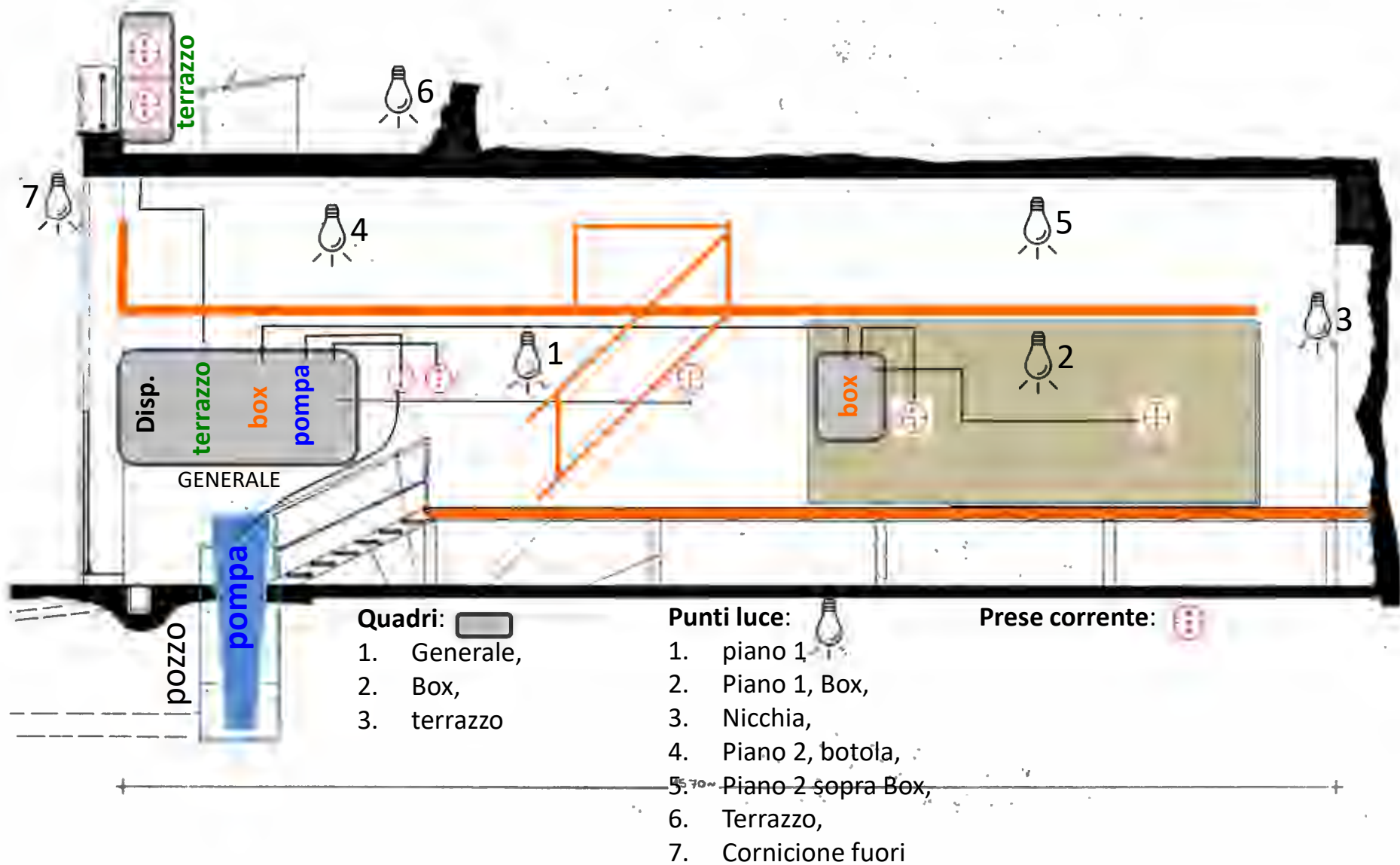




## Appalto c) 4. box stagno climatizzato

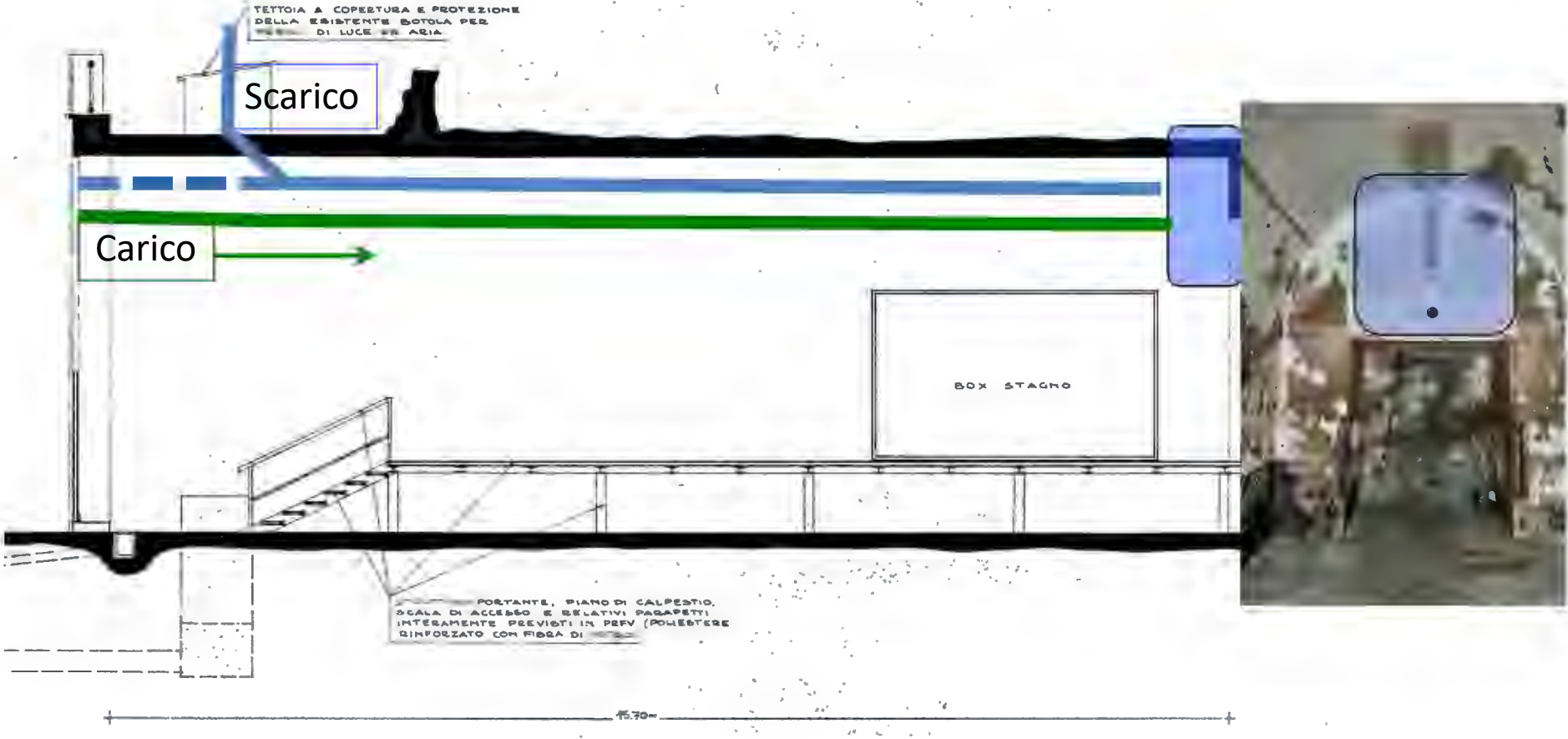


## Appalto d) 1. forza motrice, 2. luci



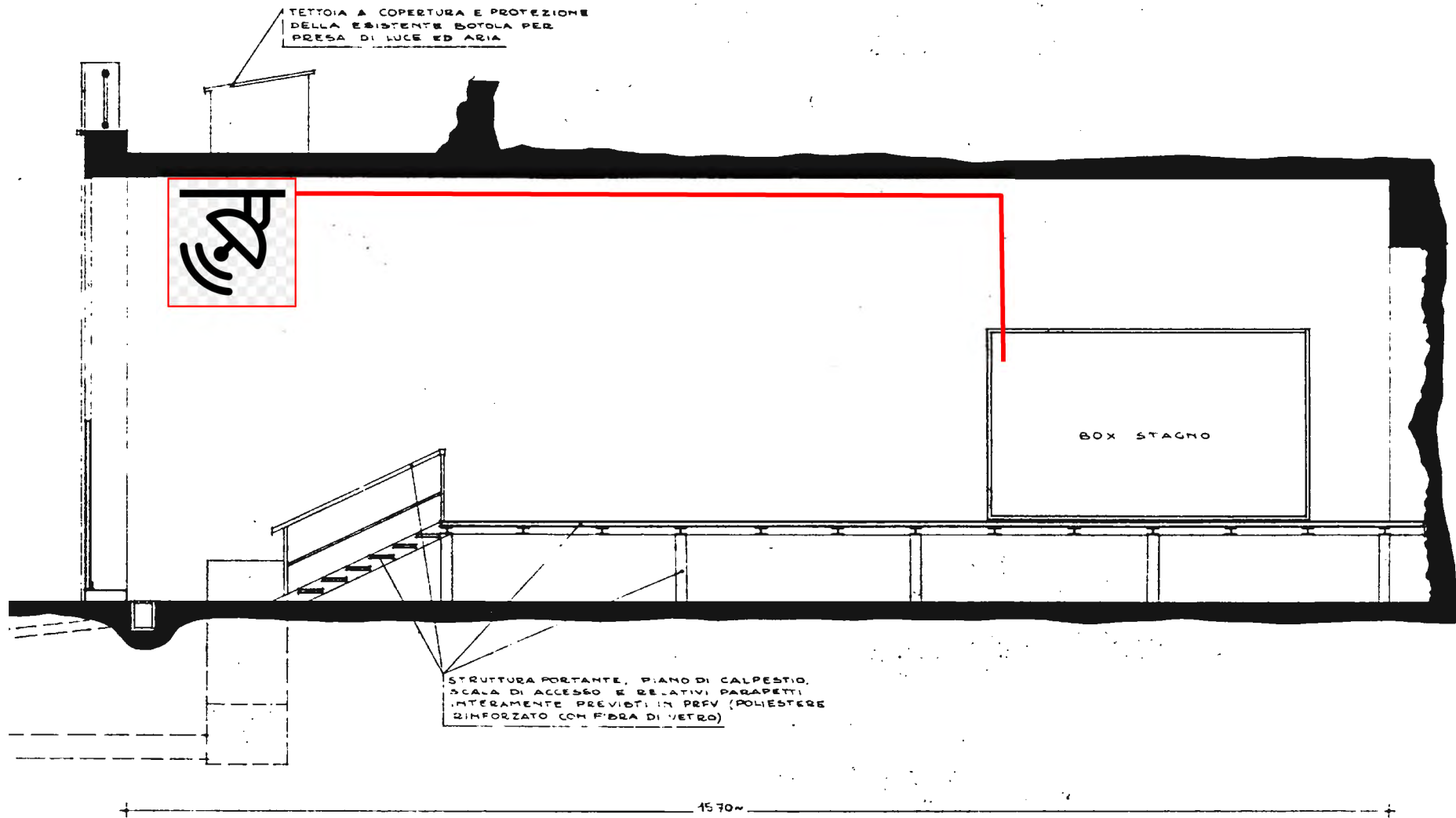


Appalto d) 3. climatizzazione

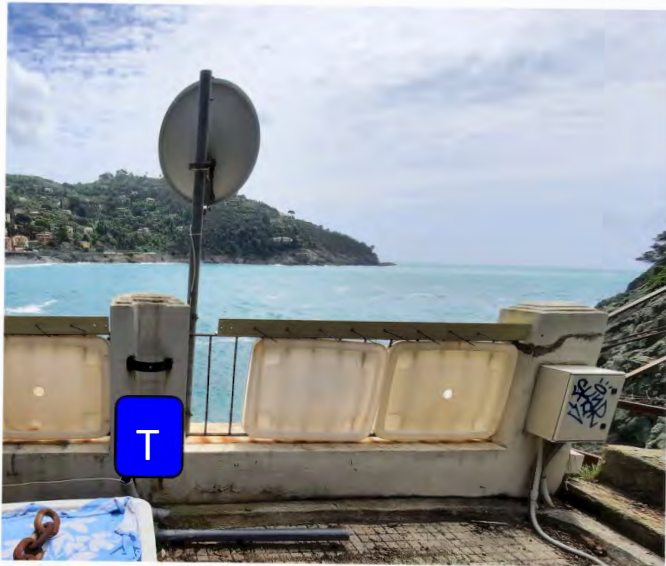


15.70 m

## Appalto d) 4. rete dati





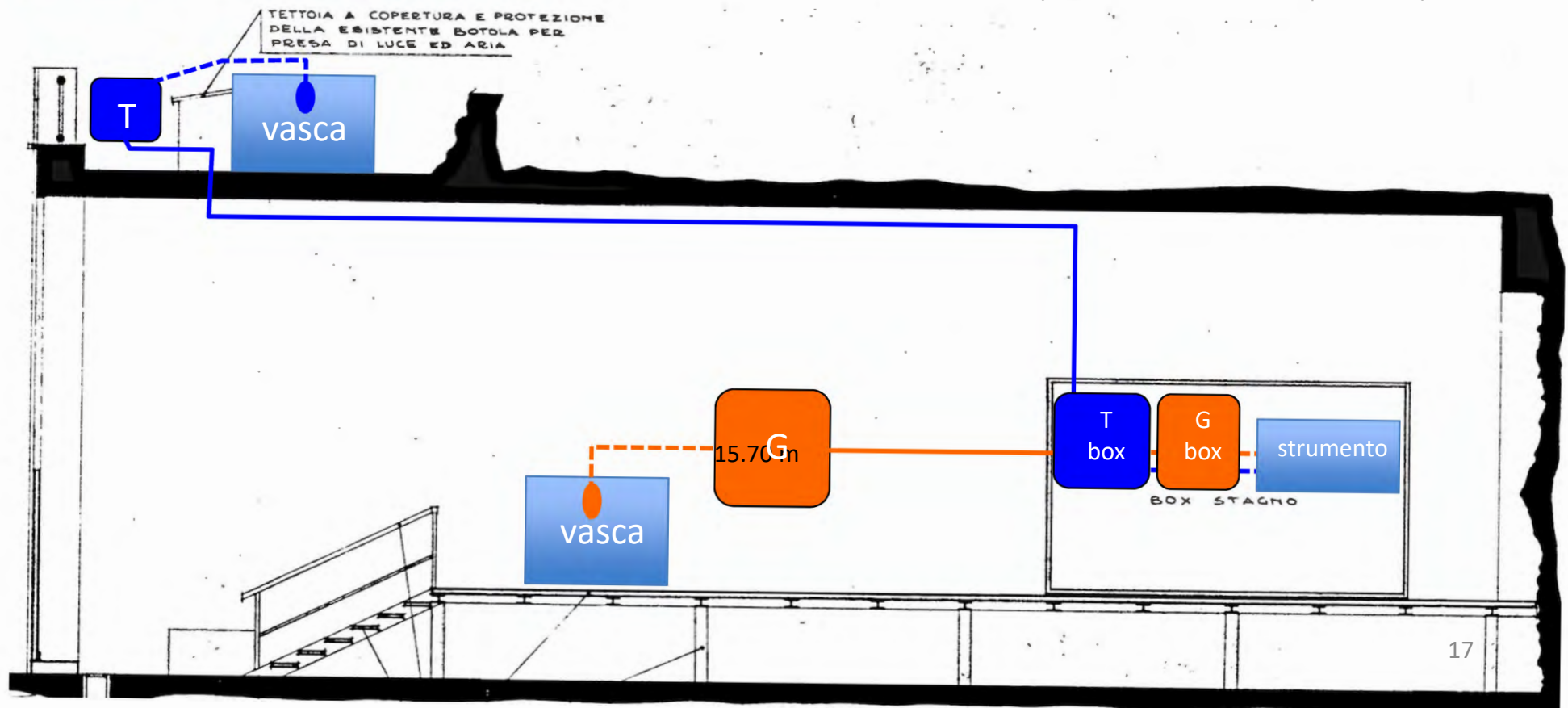


## Appalto d) 5. cablaggio strumenti

- Quadro 'Gbox' situato nel box, gemellato con quadro 'G' Situato in grotta,
- Quadro 'Tbox' situato nel box, gemellato con quadro 'T' Situato sul terrazzo

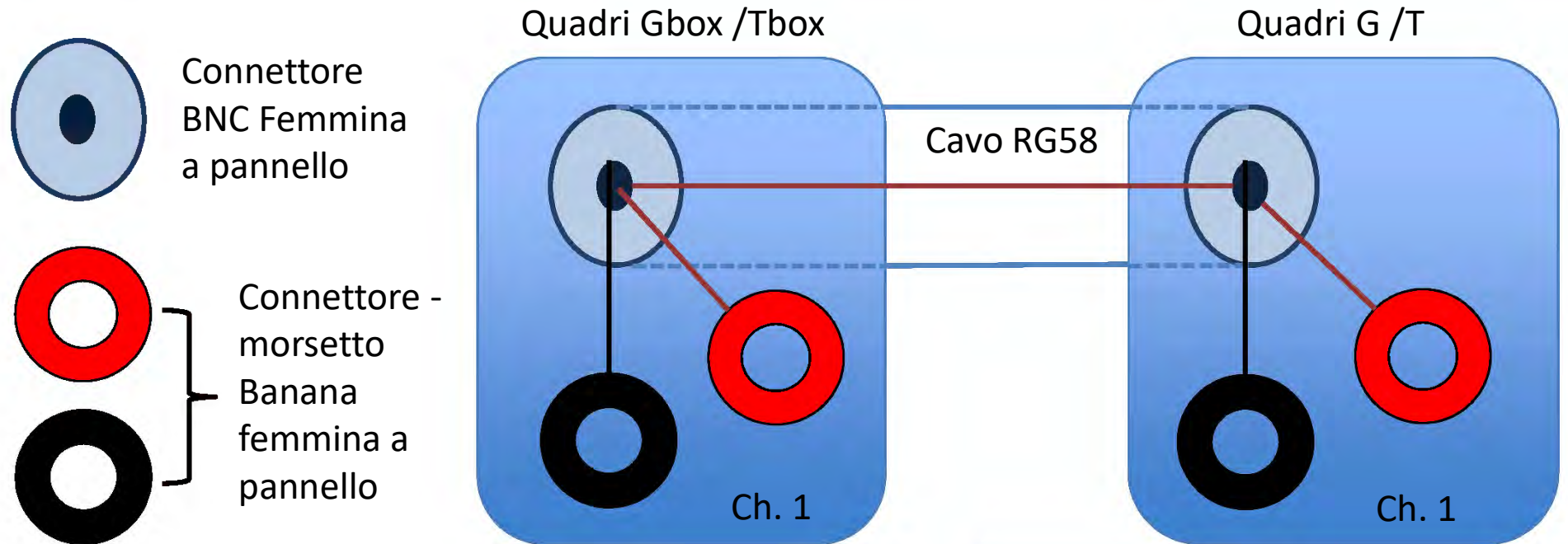
Ogni quadro ha

- 10 canali schermati (cavo RG58),
- 5 canali non schermati (sezione cavo domestico)



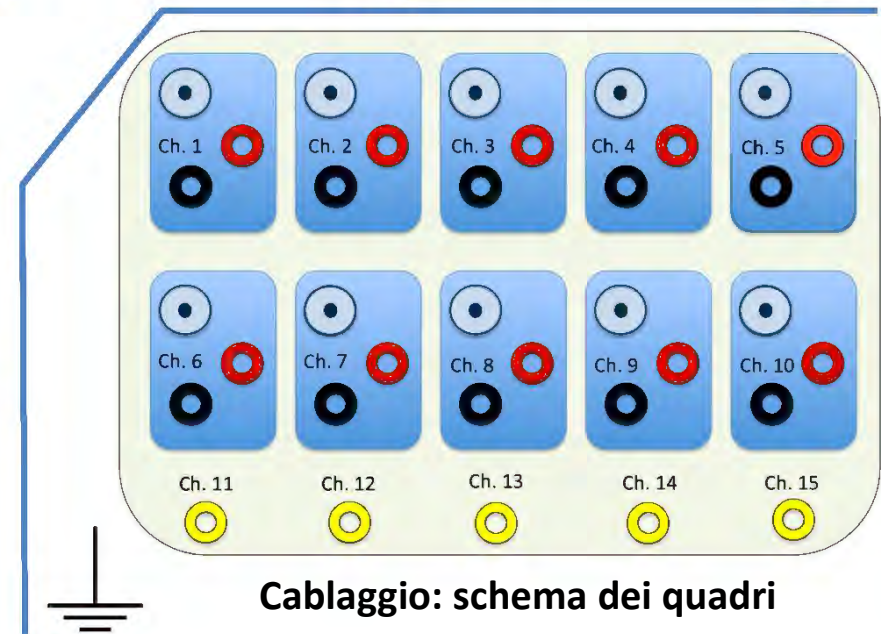
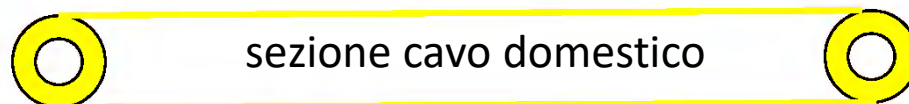
## Appalto d) 5. cablaggio strumenti

### Cablaggio: canale singolo schermato



### Cablaggio: canale singolo non schermato

Connettore – morsetto Banana femmina a pannello





## Appalto e) soppalco in vetroresina autoportante

