

**Rapporto di Servizio**

Strumento: EASY-Spray Source Kit (NG)  
 ID di serie: ES041794

Ticket: 1860888  
 Ordine d'Acquisto: 8584291  
 Tipologia di Servizio: Installazione  
 Tipologia di Copertura: MI: Installation  
 Tecnico d'Assistenza: Davide Mauro

**Grazie per averci scelto come fornitore di servizi.**

**Luogo d'esecuzione**

CNR ISPAAM  
 P.LE ENRICO FERMI 1  
 80055 LOC. PORTO DEL GRANATELLO, PORTICI  
 Contatto: Chiara D'Ambrosio

Data di arrivo: 25-Mar-2024  
 Data di chiusura: 25-Mar-2024

Soggetto: Install 1860888 EASY-Spray @ CNR ISPAAM - SO 8552137, 8584291 & 8583109 De Bonis 04-06/03 & Annetta 06-0703  
 Problema: Eseguita installazione sorgente nano EasySpray SN:ES041794, eseguita installazione valvola Rheodyne MXT715, verificata attivazione BioPharma Option. Eseguita calibrazione High Mass range (BioPharma Option). Eseguite iniezioni std di Citocromo con esito positivo.

Quantità	Codice Parte	Descrizione Parte
3.0	701-117700	STD LABOR HRLY RATE-PG1
1.0	701-119000	STD ZONE 2 TRAVEL+MIN LABOR HRS-PG1

**Attività svolte:**

Eseguita installazione sorgente nano EasySpray SN:ES041794, eseguita installazione valvola Rheodyne MXT715, verificata attivazione BioPharma Option. Eseguita calibrazione High Mass range (BioPharma Option). Eseguite iniezioni std di Citocromo con esito positivo.

Unità operativa come previsto: SI

---

S. M. A. S. A. S. D.

## Checklist per l'installazione

Partecipanti alla formazione	Valentina Ciaravolo Monica Matuzzo Sabrina De Pascale Giovanni Renzone Simonetta Caira Anna Maria Salzano Simona Arena Chiara D'Ambrosio
Descrizione della formazione fornita	Eseguito training di base sull'uso e la manutenzione della sorgente nano Easy Spray. E' stato effettuato training su posizionamento ed ottimizzazione posizione emitter. Eseguito training sulla calibrazione High mass range compresa nel BioPharma Option
Osservazioni e commenti	N/A

Si conferma l'avvenuta installazione del sistema specificato sul ticket di assistenza, compresa la dimostrazione delle prestazioni analitiche conformemente alle specifiche del produttore. Il periodo di garanzia decorre dal completamento dell'installazione, a meno che non sia diversamente indicato nel contratto di vendita.  
 Si prega di consultare il contratto di vendita per i dettagli circa il periodo di garanzia

L'utilizzo e le prestazioni del sistema sono conformi alle specifiche del produttore?	Si
All'utente è stata fornita un'introduzione ed una guida per l'utilizzo del sistema?	Si
Le informazioni sulle opzioni per i piani di supporto sono state condivise?	Si
Le opzioni di formazione avanzate sono state acquistate insieme allo strumento?	Si
Sono state fornite le opportune informazioni sulla garanzia del sistema?	Si
È stato indicato come contattare Thermo Fisher?	Si
Sono state fornite spiegazioni su come ottenere le parti di ricambio? (Familiarizzazione pezzi di ricambio)	Si
La qualifica di installazione è stata acquistata insieme allo strumento?	No
La relativa documentazione è allegata?	Si

Ricezione spedizione completata?

SI

S. M. D. S. AMS D

**Cliente**

Dr.ssa Chiara D'Ambrosio  
End User

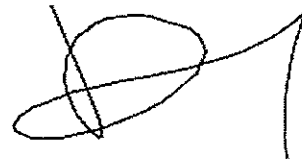
**Tecnico**

Davide Mauro



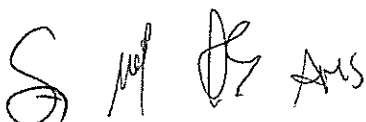
Firma

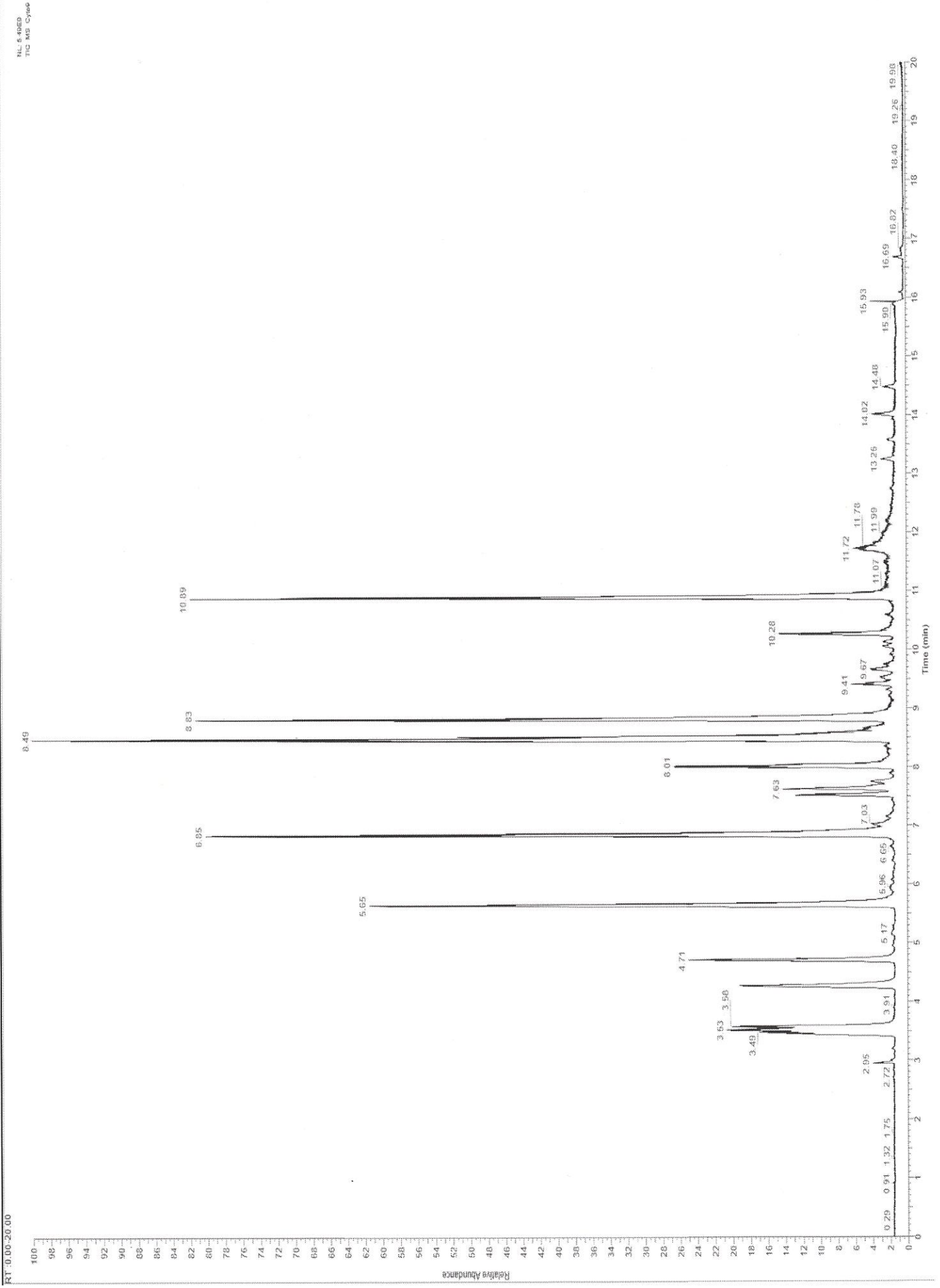
Data: 26-Mar-2024



Firma

Data: 26-Mar-2024





MS: 6.4020  
Thu, Mar 07, 2006

*Handwritten signatures and initials in blue ink.*

# Diagnostic Report

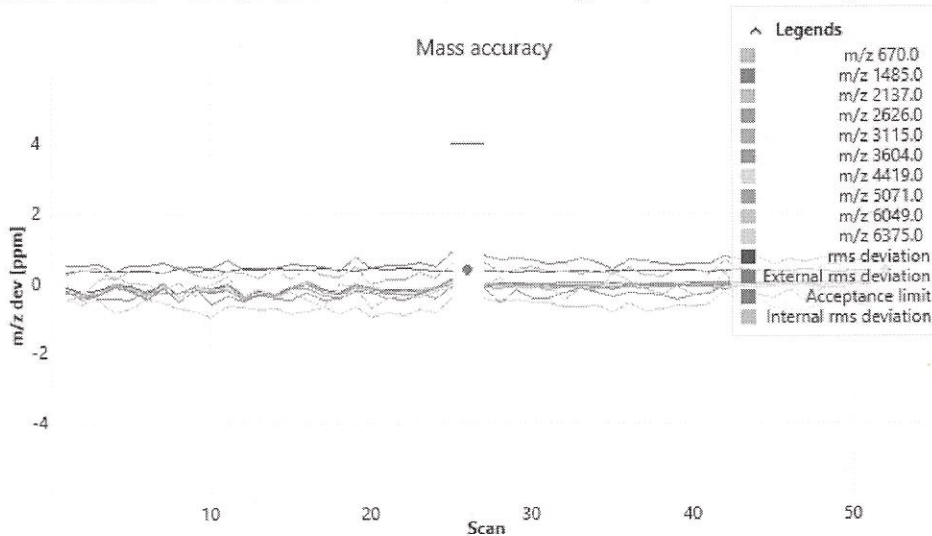
Date & Time Monday, March 25, 2024 04:39:20 PM  
Instrument Model Orbitrap Exploris 480  
Instrument Serial MA11076C  
Software Version 4.2.362.42

Name	Result	Comment
High m/z AHFP Spectral Mass Accuracy Calibration (pos)	Passed	External rms deviation = 0.38 ppm (without lock mass), acceptance limit = 4.00 ppm Internal rms deviation = 0.34 ppm (with lock mass m/z 1485.02082), acceptance limit = 2.00 ppm

## High m/z AHFP Spectral Mass Accuracy Calibration (pos)

External rms deviation (without lock mass): 0.38 ppm is in spec. Value does not exceed 4 ppm  
Internal rms deviation (with lock mass m/z 1485.02082): 0.34 ppm is in spec. Value does not exceed 2 ppm

High m/z AHFP Spectral Mass Accuracy Calibration (pos) passed:  
External rms deviation = 0.38 ppm (without lock mass), acceptance limit = 4.00 ppm  
Internal rms deviation = 0.34 ppm (with lock mass m/z 1485.02082), acceptance limit = 2.00 ppm



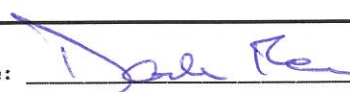
## System Configuration

Name	Value
Ion Source Type	ESI
Internal Calibration (EASY-IC) Source	enabled
Options	EASY-IC, BioPharma

## Embedded System Information

Label	Version
Instrument Embedded Software	4.2.319.30-SP4
Instrument Hardware Hash	8e3c4ae04ad27dab2fae82686fbb05a8830272f8

Serial Number: MA11076C

Signature: 

Monday, March 25, 2024 04:40:22 PM

*So M AS AM*

# Diagnostic Report

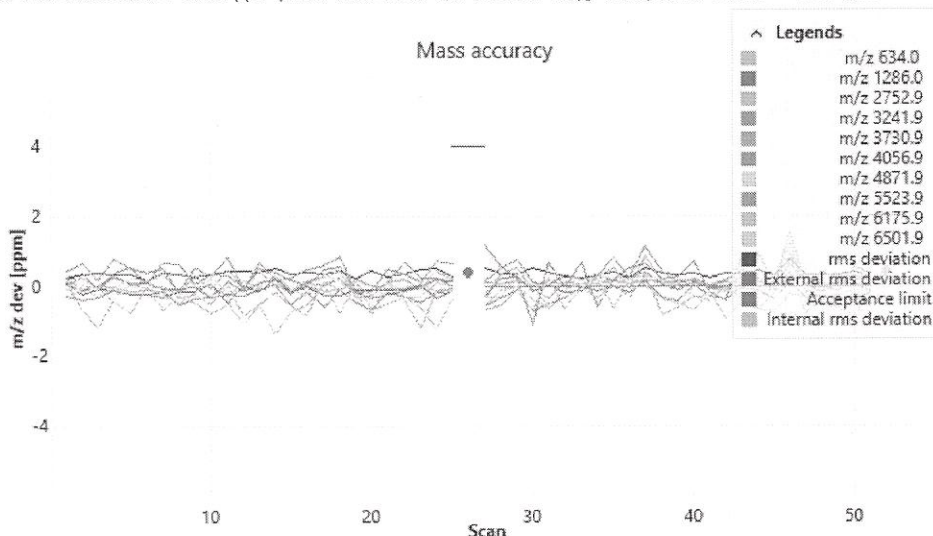
Date & Time      Monday, March 25, 2024 04:45:16 PM  
 Instrument Model    Orbitrap Exploris 480  
 Instrument Serial    MA11076C  
 Software Version    4.2.362.42

Name	Result	Comment
High m/z AHFP Spectral Mass Accuracy Calibration (neg)	Passed	External rms deviation = 0.37 ppm (without lock mass), acceptance limit = 4.00 ppm Internal rms deviation = 0.38 ppm (with lock mass m/z 1285.95461), acceptance limit = 2.00 ppm

### High m/z AHFP Spectral Mass Accuracy Calibration (neg)

External rms deviation (without lock mass): 0.37 ppm is in spec. Value does not exceed 4 ppm  
 Internal rms deviation (with lock mass m/z 1285.95461): 0.38 ppm is in spec. Value does not exceed 2 ppm

High m/z AHFP Spectral Mass Accuracy Calibration (neg) passed:  
 External rms deviation = 0.37 ppm (without lock mass), acceptance limit = 4.00 ppm  
 Internal rms deviation = 0.38 ppm (with lock mass m/z 1285.95461), acceptance limit = 2.00 ppm



### System Configuration

Name	Value
Ion Source Type	ESI
Internal Calibration (EASY-IC) Source	enabled
Options	EASY-IC, BioPharma

### Embedded System Information

Label	Version
Instrument Embedded Software	4.2.319.30-SP4
Instrument Hardware Hash	8e3c4ae04ad27dab2fae82686fbb05a8830272f8

Serial Number: MA11076C

Signature:   
 Monday, March 25, 2024 04:47:20 PM

SA    MM    AS    JMS